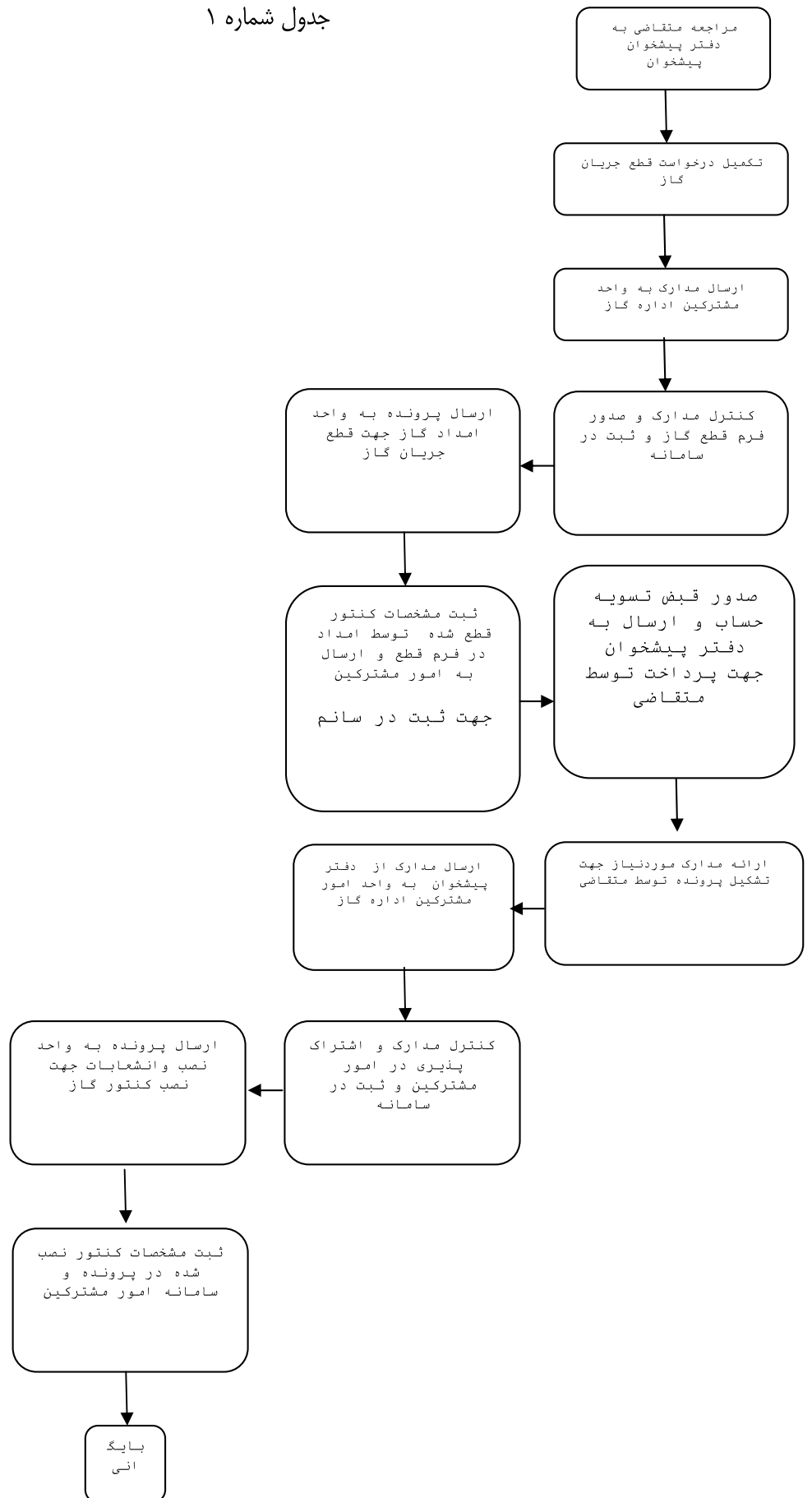


## فرم اطلاعات خدمت/زیر خدمت جهت ارائه روی پایگاه اطلاع رسانی دستگاه

عنوان خدمت: (۱۳۰۶۱۶۷۰۰۰۰)		شناسه خدمت (۱۳۰۳۱۶۶۷۰۱۱۹)		
نوع خدمت: <input checked="" type="checkbox"/> خدمت به شهروندان (G+C) <input type="checkbox"/> خدمت به کسب و کار (G+B) <input type="checkbox"/> خدمت به دیگر دستگاه های دولتی (G+G)				
شرح خدمت: تفکیک کنتور گاز				
مدارک مورد نیاز: نقشه ایزومتریک گاز، کپی سند مالکیت یا قولنامه، کپی کارت ملی، پرداخت قبض تسویه حساب، فیش واریزی بابت کنتور گاز				
جزئیات خدمت	متوسط مدت زمان ارائه خدمت:	۷۲ ساعت		
	ساعات ارائه خدمت:	(۸ الی ۱۴ و ۱۷ الی ۲۰)		
	تعداد بار مراجعه حضوری	یکبار		
	هزینه ارائه خدمت (ریال) به خدمت گیرندگان	مبلغ (مبالغ)	شماره حساب (های) بانکی	
		...		
نحوه دسترسی به خدمت	<input type="checkbox"/> اینترنتی (پیوند صفحه ارائه خدمت بصورت الکترونیکی با کلیک روی نماد کاربر را هدایت کند)			
	<input type="checkbox"/> پست الکترونیک: (آدرس پست الکترونیک خدمت جهت پاسخگویی یا ارتباط با متقاضی)			
	<input type="checkbox"/> تلفن گویا یا مرکز تماس: (در صورت وجود ارائه شماره مرکز تماس یا تلفن گویا با کلیک روی نماد نمایش داده شود)			
	<input type="checkbox"/> تلفن همراه (پیوند دریافت برنامه کاربردی ارائه خدمت روی تلفن همراه)			
	<input type="checkbox"/> پیام کوتاه (شماره سامانه پیامکی ارائه خدمت در صورت وجود با کلیک روی نماد نمایش داده شود)			
	<input checked="" type="checkbox"/> دفاتر ارائه خدمت یا دفاتر پیشخوان خدمات <a href="http://www.nigc-nkgc.ir">http://www.nigc-nkgc.ir</a>			
نمودار مراحل دریافت خدمت/زیر خدمت (از دید متقاضی خدمت)				
<pre>                     graph TD                         A[مراجعه متقاضی به ...] --&gt; B[تکمیل درخواست قطع جریان]                         B --&gt; C[ارسال مدارک به واحد]                         C --&gt; D[کنترل مدارک و صدور فرم قطع گاز و ثبت در سامانه]                         D --&gt; E[ارسال پرونده به واحد امداد گاز جهت قطع]                         E --&gt; F[صدور قبض تسویه حساب و ارسال به دفتر پیشخوان جهت]                         F --&gt; G[ارائه مدارک مورد نیاز جهت تشکیل پرونده توسط متقاضی]                         G --&gt; H[ارسال مدارک از دفتر پیشخوان به واحد امور]                         H --&gt; I[کنترل مدارک و اشتراک پذیری در امور مشترکین]                         I --&gt; J[ارسال پرونده به واحد نصب و انشعابات جهت نصب]                         J --&gt; K[ثبت مشخصات کنتور نصب شده در پرونده و ...]                         K --&gt; L[پایگ]                 </pre>				

جدول شماره ۱



This document was created with Win2PDF available at <http://www.daneprairie.com>.  
The unregistered version of Win2PDF is for evaluation or non-commercial use only.